



ATINEA
PROJEKTY INFORMATYCZNE

Elektroniczny System Obiegu Dokumentów dla Firm

Atinea Sp. z o.o.
ul. Wołodyjowskiego 40a
02-724 Warszawa

WWW: www.atinea.pl
E-mail: atinea@atinea.pl
Telefon: (+48) 22 241 1162

Elektroniczny System Obiegu Dokumentów

Oferujemy Państwu wdrożenie elektronicznego systemu obiegu dokumentów, który usprawni zarządzanie dokumentami w firmie. System zapewni **wsparcie zarówno dla dokumentów elektronicznych jak i papierowych**. Pozwoli także na sterowanie przepływem pracy i kontrolę przestrzegania procedur. Ponadto zwiększy dostępność do danych dla pracowników, w efekcie podnosząc ich wydajność.

» Zakres wdrożenia

Wdrożenie systemu obejmuje różnorodną funkcjonalność, zależną od konkretnych potrzeb Klienta. Standardowo proponujemy następujące funkcje:

- rejestrowanie dokumentów,
- przekazywanie dokumentów między pracownikami,
- ścieżki dekretacji i akceptacji dokumentów,
- obsługa dokumentów elektronicznych i papierowych,
- wyszukiwanie dokumentów wg metryki,
- archiwizacja dokumentów,
- obsługa skanerów,
- formularze elektroniczne,
- zadania pracownika i przypomnienia,
- struktura organizacyjna firmy.

Ponadto oferujemy funkcje dodatkowe, które mogą być wdrożone w późniejszych etapach projektu:

- integracja z innymi systemami używanymi w firmie,
- tabele użytkowników,
- rozpoznawanie pisma w dokumentach skanowanych (OCR),
- integracja systemu z pocztą elektroniczną,
- innowacyjne rozwiązania tworzone pod konkretne wdrożenie.

Dla firm, których procedury wewnętrzne wzorowane są instrukcjach kancelaryjnych, proponujemy także:

- łączenie dokumentów w sprawy,
- automatyczna numeracja dokumentów i spraw,
- grupowanie dokumentów i spraw w teczki,
- obsługa JRWA (jednolitego rzeczowego wykazu akt),
- obsługa archiwum zakładowego.

» Formularze elektroniczne

Formularze elektroniczne to narzędzie pozwalające na **ograniczenie liczby dokumentów papierowych** w firmie. Za pomocą elastycznego edytora można zdefiniować listę pól, sposób ich wypełniania i układ. Na bazie tak stworzonego formularza można następnie **określić ścieżkę akceptacji**, dzięki czemu możliwe jest zdefiniowanie obiegu zatwierdzenia urlopu, wniosku i rozliczenia delegacji, zapotrzebowania na materiały biurowe, itp.

Jeśli z pewnych względów w firmie niezbędne jest zachowanie również formy papierowej, możliwe jest określenie szablonu wydruku dla formularzy. Dzięki temu cały proces przebiega elektronicznie, a obieg papierowy ograniczony jest tylko do ostatniej fazy realizacji procedury. Zapewniona jest również **spójność między danymi przechowywanymi w systemie a wydrukiem**.

» Tabele użytkowników

Dzięki mechanizmowi tabel użytkowników możliwe jest **ograniczenie użycia arkuszy kalkulacyjnych w firmie**. W efekcie więcej danych przechowywanych jest w sposób zorganizowany w centralnym systemie, zapewniającym wielodostęp, historię zmian i kopię bezpieczeństwa. Mechanizm ten pozwala użytkownikom definiować własną strukturę tabel, wprowadzać i edytować w nich dane, a następnie wykonywać operacje na tych danych: filtrować, sortować, wyszukiwać, tworzyć raporty przestawne. W razie potrzeby dane można eksportować do i importować z arkuszy kalkulacyjnych. Można również określić prawa dostępu do tabel dla innych pracowników i zorganizować wokół nich **współpracę grupową**.

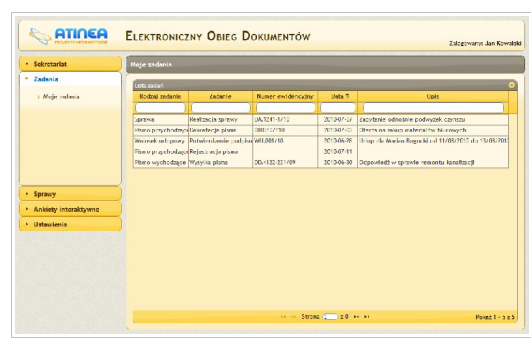


Elektroniczny Obieg Dokumentów

Rejestracja nowego użytkownika

Imię i nazwisko: Jan Kowalski
 Data urodzenia: 2002-01-15
 Numer ewidencyjny: 0004 071 10
 Data rejestracji: [pole tekstowe]
 Numer telefonu: [pole tekstowe]
 Imię i nazwisko nadawcy: [pole tekstowe]
 Nazwa instytucji: [pole tekstowe]
 Adres: [pole tekstowe]
 Kod pocztowy i miejscowość: [pole tekstowe]
 Numer zamieszkania: [pole tekstowe]
 Data obrotu: [pole tekstowe]
 Opis: [pole tekstowe]
 Dział: [Wybierz dział...]
 Przekazanie do: [Dział Nowaki]

[Zakończ rejestrację]



Elektroniczny Obieg Dokumentów

Wybierz tabelę

Imię i nazwisko	Adres	Numer ewidencyjny	Data U	Opis
Janina	ul. Mickiewicza 10	00-123 456	20-10-12	Użytkownik systemu
Anna	ul. Piłsudskiego 5	00-123 456	20-10-12	Użytkownik systemu
Janina	ul. Piłsudskiego 5	00-123 456	20-10-12	Użytkownik systemu
Anna	ul. Piłsudskiego 5	00-123 456	20-10-12	Użytkownik systemu
Janina	ul. Piłsudskiego 5	00-123 456	20-10-12	Użytkownik systemu
Anna	ul. Piłsudskiego 5	00-123 456	20-10-12	Użytkownik systemu

» Integracja z innymi systemami

Zwykle w momencie rozpoczęcia wdrożenia systemu obiegu dokumentów, firma korzysta już z innych systemów informatycznych – sprzedażowych, finansowo-księgowych, kadrowych, produkcyjnych, itp. Dlatego istotna jest integracja nowego systemu z systemami już używanymi.

Podstawowa integracja obejmuje automatyczną wymianę i synchronizację danych wspólnych, dzięki czemu zapewniona jest **spójność i aktualność informacji we wszystkich obszarach działania firmy**. Rozszerzona integracja pozwala na zwiększenie dostępu pracowników do informacji oraz zmniejszenie kosztu wprowadzania danych do wszystkich systemów.

Przykładowo: podstawowa integracja systemu obiegu dokumentów z systemem kadrowym gwarantuje, że dane osobowe pracowników – imię, nazwisko, stanowisko, dział, itp. – będą spójne w obu systemach. Wariant rozszerzony pozwoli np. na udostępnienie pracownikom informacji o odbytych urloпах i dostępnych dniach urlopu do wykorzystania, a także umożliwi automatyczne wprowadzanie danych z zaakceptowanego elektronicznego wniosku urlopowego do systemu kadrowego.

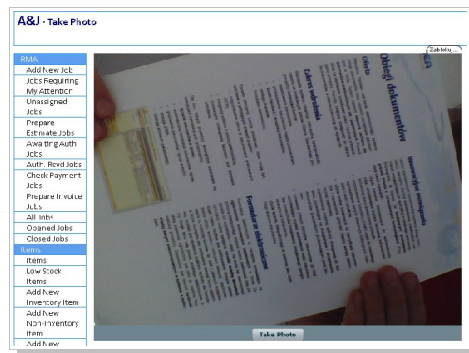
» Dobór technologii

Do każdego wdrożenia podchodzimy indywidualnie, nie zakładamy z góry ustalonej technologii wykonania. Rozwiązania dobieramy na podstawie potrzeb Klienta, budżetu projektu i istniejącej infrastruktury informatycznej. We wdrożeniach bazujemy zarówno na rozwiązaniach własnych, wytworzonych na bazie kilkunastoletnich doświadczeń, oraz na narzędziach uznanych dostawców. Dzięki temu możemy elastycznie dopasować się do konkretnej sytuacji Klienta. W szczególności wspieramy następujące technologie: bazy danych Oracle, SQL Server, DB2, PostgreSQL, MySQL; systemy operacyjne Linux, Windows, Solaris, AIX; platformy: Microsoft SharePoint, IBM Lotus Domino, oraz wiele innych.

» Innowacyjne rozwiązania

Oprócz standardowych komponentów systemu obiegu dokumentu, oferujemy również wprowadzanie nowatorskich rozwiązań uwzględniających specyfikę konkretnego wdrożenia. Rozwiązania te bazują na **kreatywnym powiązaniu potrzeb Klienta z nowoczesnymi technologiami**. Przykłady takich rozwiązań:

- konwersja różnych formatów dokumentów do PDF, umożliwiającą szybkie wyświetlenie treści dokumentu bez konieczności instalowania dodatkowego oprogramowania na komputerze,
- użycie **kamerek internetowych do wprowadzania zdjęć**, umożliwiające szybkie tworzenie dokumentacji technicznej stanu dostarczonej przesyłki,



- rozpoznawanie formularzy (OMR) użyte do masowego wprowadzania danych zbieranych tradycyjnymi metodami z wielu ośrodków firmy,
- użycie kodów kreskowych do identyfikacji dokumentów i zapewnienia spójności między wersją elektroniczną i papierową,
- implementacja **mobilnej aplikacji dostępowej** do systemu, pozwalającej na przeglądanie i akceptowanie dokumentów pracownikom przebywającym poza biurem,
- użycie aparatu fotograficznego w telefonie jako szybkiego skanera dokumentów.



Współpraca

Podczas realizacji wdrożenia dla Klienta skupiamy się przede wszystkim na jego potrzebach. Użyte technologie są dobierane indywidualnie do każdego projektu, tak by te potrzeby najlepiej spełnić. Nie ograniczamy się jednak tylko do tych rozwiązań, które są już gotowe, lecz stale szukamy nowych, lepszych sposobów na obsługę wymagań. To nastawienie widoczne jest w naszym procesie realizacji projektu, który od samego początku zakłada ciągłą interakcję z Klientem – nie tylko podczas analizy potrzeb, ale także w fazie implementacji rozwiązania. Ponadto dążymy do jak najszybszego dostarczenia Klientowi wstępnej wersji systemu, tak by od początku mógł się z nim zapoznać i na bieżąco śledzić postępy prac. W efekcie Klient aktywnie uczestniczy w tworzeniu rozwiązania, dzięki czemu ma pewność, że jest ono uszyte na jego miarę.

» Etapy projektu

Realizacja projektu odbywa się w następujących etapach:

- analiza wymagań – ustalenie celów i zakresu projektu;
- projekt techniczny – przełożenie ustaleń analizy wymagań na projekt informatyczny, określenie wyglądu i sposobu działania modułów systemu w postaci makiet interaktywnych;
- implementacja – wykonanie i konfiguracja systemu zgodnie z projektem technicznym;
- testy – wykonanie testów działania systemu zgodnie ze wspólnie przygotowanym scenariuszem testów;
- szkolenia – przeszkolenie pracowników z obsługi systemu;
- asysta techniczna – wsparcie techniczne po zakończeniu projektu: nadzór nad poprawnym działaniem systemu, wprowadzanie zmian funkcjonalnych.

» Analiza wymagań

Na etapie analizy staramy się jak najdokładniej zrozumieć, jak działa firma – dzięki temu możemy proponować optymalne dla niej rozwiązania. Określamy również potrzeby związane z projektem – problemy, jakie ma on rozwiązywać, oraz usprawnienia, jakie ma wprowadzać. Dokonujemy też przeglądu innych systemów informatycznych działających w firmie i ustalamy zakres integracji z nimi.

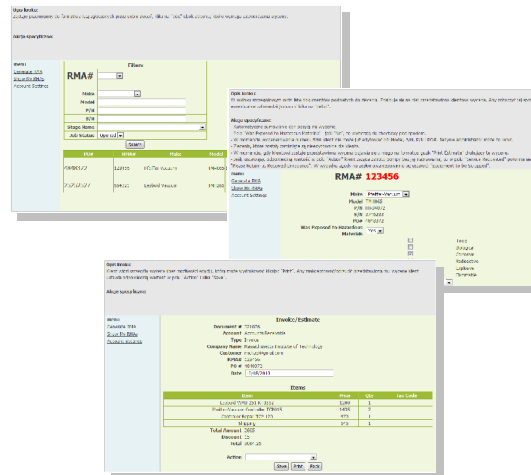
» Wykonanie projektu

Realizacja projektu odbywa się na bazie dokumentacji wytworzonej podczas analizy wymagań i projektu technicznego. W trakcie prac następuje implementacja logiki do makiet interaktywnych, tworzenie rozwiązań specyficznych oraz integracja z innymi systemami działającymi w firmie. Podczas całego etapu regularnie udostępniane są wersje robocze systemu, dzięki czemu Klient może testować jego działanie od samego początku. Dodatkowo osoby zaangażowane w projekt uczą się na bieżąco obsługi systemu, w efekcie mogą po zakończeniu projektu pełnić funkcję wsparcia dla pozostałych pracowników.

» Interaktywne makiety

Efektom projektu technicznego jest specyfikacja systemu w postaci interaktywnych makiet. Makiety te prezentują działanie systemu za pomocą scenariuszy użycia, które użytkownik może nie tylko obejrzeć, ale również uruchomić na swoim komputerze i wykonać je krok po kroku. Jest to innowacyjne rozwiązanie, które ma liczne przewagi nad tradycyjnym dokumentem projektowym:

- pozwala zobaczyć system użytkownikom niemającym wykształcenia technicznego,
- umożliwia przetestowanie ergonomii obsługi systemu,
- pozwala wychwycić pomyłki z etapu analizy i szybko wprowadzić korekty.



» Asysta techniczna

Po zrealizowaniu projektu, testach i szkoleniach rozpoczyna się produkcyjne używanie systemu. Nie oznacza to jednak, że niepotrzebne są już żadne dodatkowe prace techniczne. W ramach usługi asysty technicznej prowadzimy ciągły nadzór nad poprawnym działaniem systemu i zapewniamy szybki czas reakcji w przypadku problemów – znacznie krótszy niż obejmuje standardowa gwarancja. Ponadto świadczymy wsparcie dla użytkowników systemu oraz wprowadzamy zgłaszane zmiany i usprawnienia w systemie, dzięki czemu jest on na bieżąco dostosowywany do zmieniających się warunków działania firmy.

O firmie

Atinea Sp. z o.o. zajmuje się tworzeniem oprogramowania na zamówienie oraz wdrażaniem rozwiązań informatycznych dla średnich i dużych firm w Polsce i zagranicą. Założona w 2008 roku, zatrudnia obecnie ponad 20 specjalistów i realizuje projekty w Europie, Ameryce Północnej i Afryce.

» Zakres usług

Nasza oferta obejmuje tworzenie i wdrażanie:

- systemów obiegu dokumentów,
- systemów e-commerce,
- portali intranetowych,
- aplikacji mobilnych,
- rozwiązań business intelligence.

W zależności od potrzeb swoje usługi realizujemy w modelu fixed-price – z ustalonym zakresem, ceną i terminem realizacji projektu, lub w formie outsourcingu – rozliczanego wg faktycznego czasu pracy.

» Klienci

Lista wybranych klientów korzystających z naszych usług:

Kumon North America, Inc. (Stany Zjednoczone)

Kumon to największy na świecie system edukacji pozaszkolnej oraz jeden z najbardziej rozwiniętych biznesów franczyzowych. Posiada ponad 1500 centrów edukacyjnych w Ameryce Północnej, w których uczy się blisko 250 000 uczniów.

Comarch SA

Comarch jest czołową firmą IT w Europie Środkowej i Wschodniej. Zatrudnia blisko 3500 wysoko wykwalifikowanych informatyków i konsultantów oraz posiada oddziały w USA, Europie i na bliskim wschodzie.

Solitas Informatik AG (Szwajcaria)

Solitas jest czołowym dostawcą systemów obiegu dokumentów dla krajów niemieckojęzycznych. Zatrudnia 150 pracowników i obsługuje ponad 900 klientów z całej Europy.

Samsung Electronics Polska Sp. z o.o.

Samsung Electronics to największa na świecie firma z branży elektronicznej i informatycznej. Oddział w Polsce zatrudnia ponad 700 pracowników.

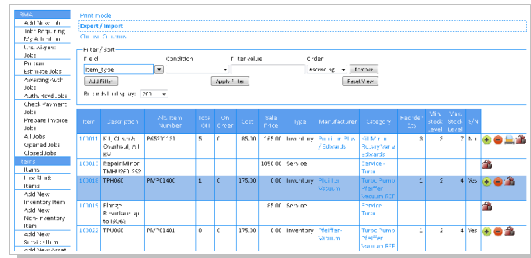
» Projekty

Zintegrowany system obiegu dokumentów i zleceń

System został wykonany i wdrożony na zlecenie firmy A&J Vacuum Services, Inc. (USA). System obsługuje wszystkie kluczowe procesy firmy:

- przyjmowanie zapytań ofertowych od klientów,
- przygotowywanie wycen,
- przyjmowanie zleceń od klientów,
- proces obsługi zlecenia,
- wystawianie faktur,
- obsługa płatności elektronicznych,
- generowanie raportów finansowych.

System jest zintegrowany z systemem księgowym oraz sklepem internetowym firmy.

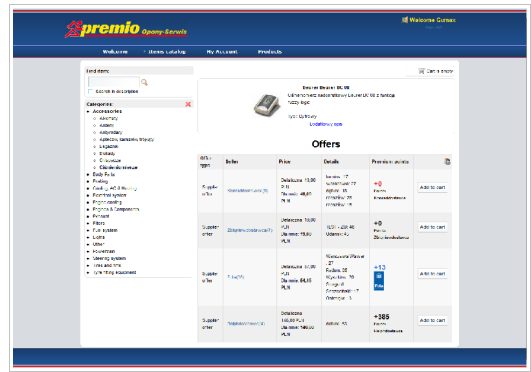


ID	Status	Data	Opis
11001
11002
11003
11004
11005

Serwis e-Commerce B2B

Serwis wykonaliśmy dla firmy Goodyear Dunlop Tires Poland jako podwykonawca firmy Comarch. System został następnie wdrożony w Goodyear South Africa.

Celem projektu było stworzenie zunifikowanego systemu sprzedaży internetowej dla sieci partnerskiej Goodyear Premio. Docelowo będzie używany przez kilkadziesiąt firm i będzie zawierał ponad 1 milion produktów.



ID	Opis	Cena	Detale
...
...
...

System wideokonferencyjny

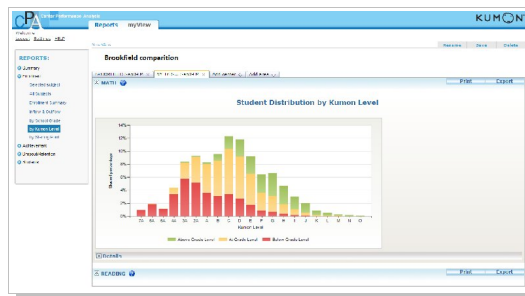
Celem projektu było stworzenie systemu do wideokonferencji działającego w przeglądarce WWW, bez instalacji dodatkowego oprogramowania przez użytkownika. System umożliwia swobodną komunikację audio/wideo nawet kilkunastu użytkownikom równocześnie. Ponadto posiada następujące funkcje do wspólnej pracy uczestników:

- prowadzenie czatu tekstowego,
- wgrywanie i pobieranie plików,
- prowadzenie prywatnych rozmów audio,
- wyświetlanie prezentacji (pliki PowerPoint, PDF, DOC, graficzne),
- rysowanie i zaznaczanie zmian na prezentacji,
- organizowanie głosowań jawnych i tajnych,
- generowanie i rozsyłanie e-mailem protokołu ze spotkania w postaci dokumentu PDF



Webowy system analityczno-raportowy

System klasy Business Intelligence został wykonany dla firm Kumon. Pozwala on właścicielom centrów edukacyjnych na tworzenie zestawień kluczowych wskaźników wydajności, porównywanie się z innymi oddziałami firmy, jak i z innymi centrami. System oparty jest o technologie Microsoft SQL Server i zawiera ponad 30 milionów rekordów w tabeli faktów, kostkę OLAP złożoną z kilkunastu wymiarów i 5 miar oraz 20 raportów.



» Kontakt

Dział sprzedaży:

Tomasz Stachowicz
 email: ts@atinea.pl
 telefon: 790 747 877

Grzegorz Papaj
 email: gtp@atinea.pl
 telefon: 535 514 014

Atinea Sp. z o.o.

ul. Wolodyjowskiego 40a
 02-724 Warszawa
 telefon: 22 241 1162
 email: atinea@atinea.pl
 www: www.atinea.pl

